



# ГЕОГРАФИЯ НА ПЛАНЕТАТА ЗЕМЯ И НЕЙНАТА ПРИРОДА (тренировъчен тест)

1. Попълнете пропуснатото.

Ако Земята не се въртеше около оста си, всяко падащо тяло би се движило точно \_\_\_\_\_ към земната повърхност. Но тъй като Земята се върти от \_\_\_\_\_ на \_\_\_\_\_, падащите тела се отклоняват на \_\_\_\_\_.

2. В кой слой от вертикалния строеж на Земята се намира озоновият слой?

- А) в тропосферата    Б) в екзосферата    В) в стратосферата    Г) в мезосферата

3. Температурата на въздуха НЕ се влияе от:

- А) географската ширина    Б) надморската височина  
В) атмосферното налягане    Г) близостта до воден басейн

4. Подредете в логическа последователност и свържете със стрелки понятията: *облаци, изпарение, валежи, кондензационно ниво.*

5. В коя част на света падат малки количества валежи?

- А) близо до топлото течение Гълфстрийм    Б) във високите части на Алпите  
В) в централните райони на Азия    Г) около Екватора

6. При каква атмосферна ситуация ще е сухо и горещо за продължително време в България?

- А) при преминаващ циклон    Б) при преминаващ антициклон  
В) при преминаващ топъл фронт    Г) при преминаващ студен фронт

7. В коя част на Европа климатът е субтропичен и има условия за отглеждане на citrusи?

- А) в Източноевропейската равнина    Б) на о. Великобритания  
В) на Скандинавския полуостров    Г) на Пиренейския полуостров

8. Коя река със смесено (снежно-дъждовно) подхранване всяка зима НЕ е плавателна, защото замръзва?

- А) Дунав    Б) Нил    В) Об    Г) Янгзъ

9. В резултат на кой екзогенен процес е образувана природната забележителност Гранд Каньон, посещавана от милиони туристи? – \_\_\_\_\_

10. Върху кои зонални почви се отглеждат кафе, какао и захарна тръстика?

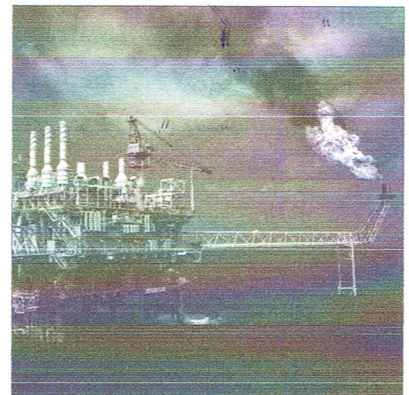
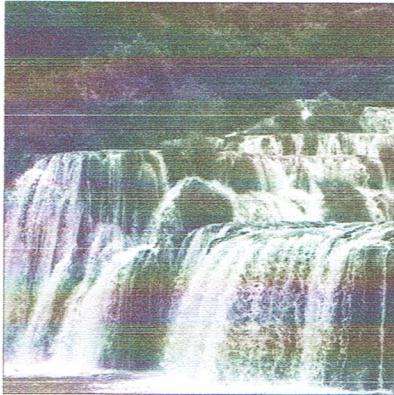
- А) подзолисти    Б) черноземни    В) червено-кафяви    Г) тунгрови

11. В коя природна зона има условия за развитие на дърводобива и целулозно-хартиената промишленост?

- А) на степите
- В) на саваните

- Б) на тайгата
- Г) на тундрата

12. Под всяко изображение напишете вида на природния ресурс (неизчерпаем, изчерпаем, възобновяем, невъзобновяем).



13. Къде **НЯМА** големи запаси на нефт и природен газ?

- А) в Персийския залив
- В) в Русия

- Б) в Северно море
- Г) в Германия

14. Къде има значителни водни ресурси?

- А) в Северна Африка
- В) в Близкия изток

- Б) в Средна Азия
- Г) в Амазонската низина

15. Напишете 2 причини за възникването, 2 последствия и 2 решения на суровинно-енергийния проблем.

ПРИЧИНИ ЗА ВЪЗНИКВАНЕТО	ПОСЛЕДСТВИЯ	РЕШЕНИЯ НА ПРОБЛЕМА



# ПОЛИТИЧЕСКА ОРГАНИЗАЦИЯ НА ОБЩЕСТВОТО. ПОЛИТИЧЕСКА КАРТА НА СВЕТА

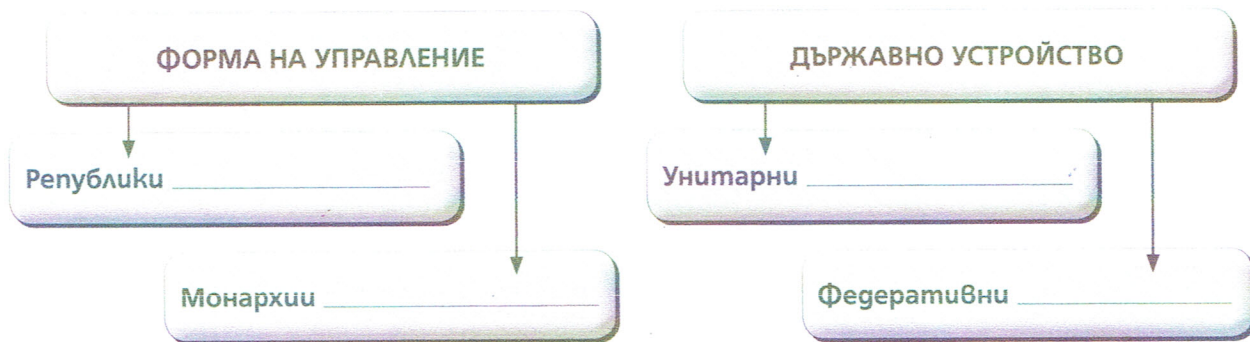
1. Допълнете предложения текст така, че да има вярно съдържание.

Държавата е форма на \_\_\_\_\_ организация на обществото. Тя организира политическата власт върху определена \_\_\_\_\_ за осъществяване на интересите на обществото. Държавите формират политически \_\_\_\_\_, основни сред които са \_\_\_\_\_ и \_\_\_\_\_. Държавната власт включва глава на държавата, \_\_\_\_\_, парламент и \_\_\_\_\_. Правителството провежда \_\_\_\_\_ политика. Парламентът е най-висшата институция, той разработва и приема \_\_\_\_\_ и законите на страната.

2. Обозначете на картата изброените страни, като използвате цифровите им кодове.

1. Франция
2. Канада
3. Индия
4. Бразилия
5. Швеция
6. РЮА
7. Испания
8. Русия
9. Германия
10. Австралийски съюз

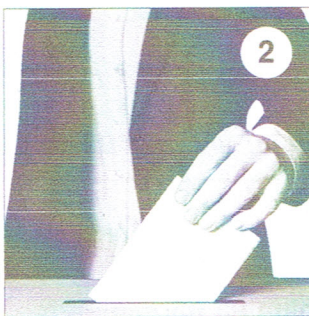
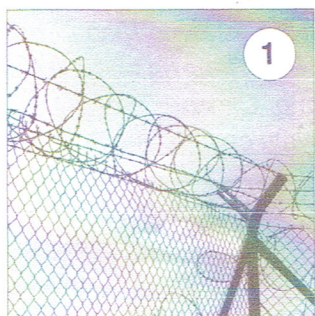
3. Разпределете кодовете на държавите от задача 2 според тяхната форма на управление и държавно устройство.



4. Политическата карта на света НЕ може да се използва като източник на информация, за да се формулира твърдението:

- А) Украйна е една от най-големите по територия държави в Европа.
- Б) Канбера е столицата на Австралийския съюз.
- В) По степен на икономическо развитие Парагвай е слаборазвита страна.
- Г) Великобритания има сушева граница само с една страна.

5. Кое от изображенията свързвате с демокрацията и кое с тоталитаризма? Сравнете двата политически режима, като изброите съществените различия между тях.



---

---

---

---

---

---

---

---

6. Кои от формулираните твърдения са правилни, но НЕ се основават на текста:

*Политическата карта се изменя постоянно от древността до наши дни в съответствие с промяната на границите, появата на нови държави, обединяването на някои от тях или тяхното разпадане. Най-значителни промени в броя и очертанията на държавите настъпват след войни. Измененията на политическата карта се определят като количествени (промяната на териториалния обхват на съществуващите и възникването на нови държави) и качествени (промяната на държавното устройство, формата на управление, обявяването на независимост и др). Съвременната политическа карта е свързана повече с качествени, отколкото с количествени промени.*

- А) Границите очертават суверенната територия на всяка страна.
- Б) Светът е поделен на държави и територии с различен статут.
- В) Повечето национални държави се създават през XIX и XX в., но най-големи промени се извършват след Първата и Втората световна война.
- Г) Когато групирането на страните се извършва по един признак, тогава се нарича класификация, а по няколко признака – типология на страните.

7. Потърсете информация за държавни граници като тези, описани в текста.

*Какво си представяте, когато някой ви каже „държавна граница“? В съзнанието на мнозина изскача картина с въоръжена охрана, бодлива тел, немски овчарки, които душат наоколо, строг паспортен контрол. Но не всичко по света е така еднозначно. Между някои страни границата е чисто символична линия, нарисувана на тротоара. Или пък река, планина. Тези примери са забележителни – олицетворяват желанието за свобода на общуване с народа по съседство, въпреки че с него са водени битки, дори войни. Символ са на разбирането, че всички се раждаме еднакви на тази земя и споделяме толкова много общи неща.*

*Източник: <https://www.manager.bg>*